



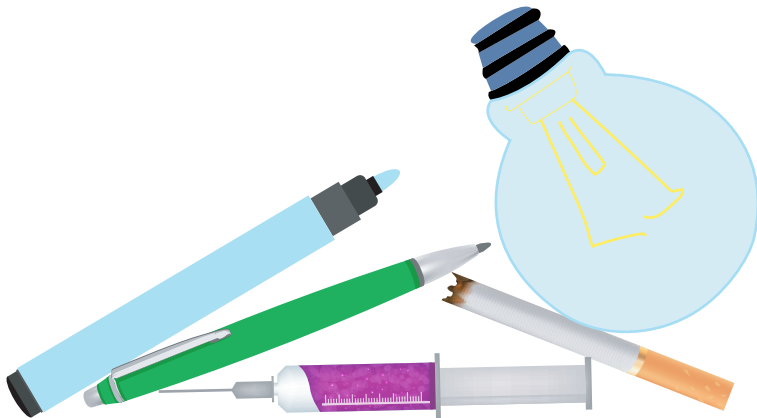
Indifferenziata

(Frazione secca)



penne e pennarelli;
carta sporca, unta, plastificata, oleata; fazzoletti usati;
posate in plastica;
mozziconi di sigaretta; polistirolo da imballaggio;
rifiuti residuali non altrimenti recuperabili;
stracci e tessuti;
audio e video cassette;
garze, cerotti e siringhe con ago protetto;
pellicole fotografiche;
lampadine a bulbo (protette);

SÌ



NO

Frazioni differenziate; rifiuti ingombranti; rifiuti liquidi; rifiuti pericolosi (spray, pile, neon, vernici, etc...);
oggetti acuminati (che possono lacerare i sacchi e provocare lesioni agli addetti); tetrapak (contenitori di latte, vino, succhi di frutta, etc...); materiali ferrosi.